

QUARTALSPROGRAMM 1 / 21

PFADI GLÄRNISCH

LIEBE WÖLFE, PFADIS, PIOS & ROVER

LIEBE ELTERN

Alles Gute zum neuen Jahr!

Die Pfadi Glärnisch blickt auf ein ereignisreiches und turbulentes 2020 zurück.

Nach einer langen Winterpause nehmen wir den Pfadibetrieb langsam wieder auf. Leider können viele der bekannten Anlässe nicht stattfinden. Uns ist es wichtig, euch auch trotz der speziellen Situation etwas Normalität bieten zu können. Wir freuen uns darauf euch schon bald wieder zu sehen.

Auch wenn die Situation der Lager noch etwas unsicher ist, sind wir schon fleissig mit der Planung beschäftigt. Wir freuen uns über viele Anmeldungen.

MIIS BESCHT, ALLZEIT BEREIT UND ZÄMÄ WITER

MOJRA, DIOLI

ABTEILUNGSLEITERINNEN

Alissa Menet v/o Mojra

Katrin Grings v/o Dioli

JAHRESPROGRAMM

Wichtig:

Diese Zusammenstellung ist ohne Gewähr und kann unter dem Jahr noch ergänzt / angepasst werden. Die definitiven Angaben und Termine finden sich jeweils im aktuellen Quartalsprogramm, dem auch allfällige Anmeldungen beigelegt werden. Sollte einmal etwas unklar sein, bitte bei den jeweiligen Leitenden nachfragen.

Wann	Was	Wer
30. 1- 07. 2	Sportferien	
2.-18. April	Frühlingsferien	
8. Mai	Kant. Wolfsausflug	Wolfsstufe
5.- 6. Juni	Siech	
13. – 16. Mai	Auffahrt, Brücke	
22.- 24. Mai	PfiLa	alle
03. 07- 15. 08	Sommerferien	
17.- 18. Juli	Vorweekend SoLa	Pios, Rover, Leiter
18.- 25. Juli	SoLa Wölfe	Wolfsstufe, Leiter
26.- 31. Juli	SoLa Pfadis	Pfadistufe, Leiter
21. August	KL-AL-Högg	AL
4. September	Kantonaler Schnuppertag	Alle
18.- 19. September	Kantitreffen	Pfadistufe, Pios, alle Leiter
2. Oktober	Wolfstag	Wolfsstufe, alle Leiter
9.- 24. Oktober	Herbstferien	
15.- 17. Oktober	Leiterweekend	Leiter
16. Oktober	Kantonale Jahresplanung	AL
2. November	Herbstfest & Übertritt	Alle & Eltern
12. Dezember	Waldweihnachten	Alle & Eltern

WWW.PFADIGLAERNISCH.CH

BIBERSTUFE



Treffpunkt: In der Woche vor den Biberaktivitäten informieren wir per SMS über Treffzeit und -ort. Normalerweise beginnen wir zwischen 13.00 und 13.45 und sind um 16.00 wieder zurück.

Mitnehmen: Z'Vieri, zTrinkä, wetterfeste Kleidung (im Winter winterfest!), gute Schuhe, bei Bedarf Sonnenschutz. Spezielles wie Malerschürze o.Ä. teilen wir per SMS mit.

Anmelden:

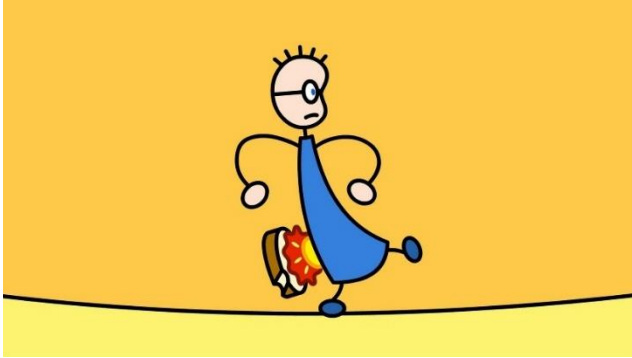
Es wäre schön, wenn wir auf die SMS jeweils eine kurze An- oder Abmeldung zurückerhalten. So können wir den Material- und Personenbedarf optimal planen.

MIT FREUD DERBII

SERMA



WOLFSSTUFE



Tom und das Erdbeermarmeladebrot mit Honig

Liebe Wölfe

Da will man sich ein feines Zvieri-Brot machen, und die Mühle ist kaputt, die Erdbeeren nicht gepflückt und die Bienen wollen den Honig nicht hergeben. Es gibt also einige Herausforderungen dieses Quartal, doch wir werden dafür mit dem besten Brot belohnt!

20.2 Nachmittag Digitales Stufentreffen

6.3 Nachmittag Stufentreffen

27.3 Nachmittag Stufentreffen

Die genaue Zeit, den Ort und was ihr mitnehmen müsst, erfährt ihr am Mittwoch vor dem Treffen per Mail.

ÜSERS BESCHT

MOJRA & AGEA



PFADISTUFE



Die drei ???

Liebe Pfadis

Justus, Peter und Bob haben einen neuen mysteriösen Fall, an dem sie sich den Kopf zerbrechen. Trotz Telefonlawine und die Hilfe von Inspector Cotta können sie die Nuss nicht knacken. Könnt ihr die Lösung finden und dem Geheimnis auf die Schliche kommen?

20.2	Nachmittag	Stufentreffen
13.3	Nachmittag	Digitales Stufentreffen
27.3	Nachmittag	Stufentreffen

Die genaue Zeit, den Ort und was ihr mitnehmen müsst, erfährt ihr am Mittwoch vor dem Treffen per Mail.

ALLZEIT BEREIT

MIRA & DIOLI



WIR WOLLEN!



O F F E N
UND E H R L I C H
S E I N

ANDERE
V E R S T E H E N



UND
A C H T E N



F R E U D E
S U C H E N U N D
W E I T E R G E B E N



M I T E I N A N D E R
T E I L E N

U N S E R E
H I L F E
A N B I E T E N



U N S
E N T S C H E I D E N



S O R G E
T R A G E N
Z U R
N A T U R
U N D A L L E M
L E B E N



U N D
V E R A N T W O R T U N G
T R A G E N

S C H W I E R I G K E I T E N
M I T
Z U V E R S I C H T
B E G E G N E N

